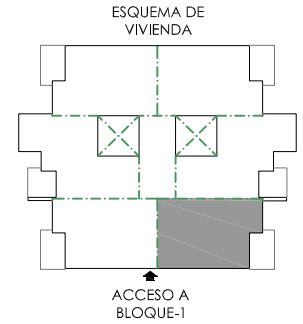
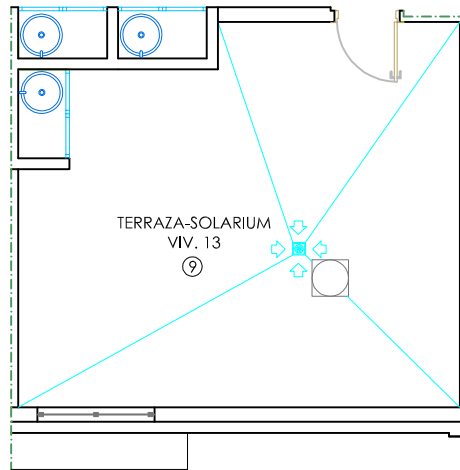
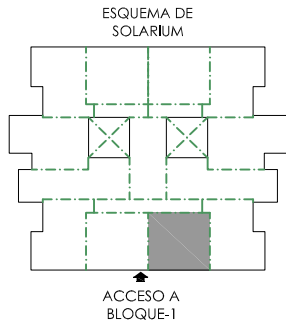


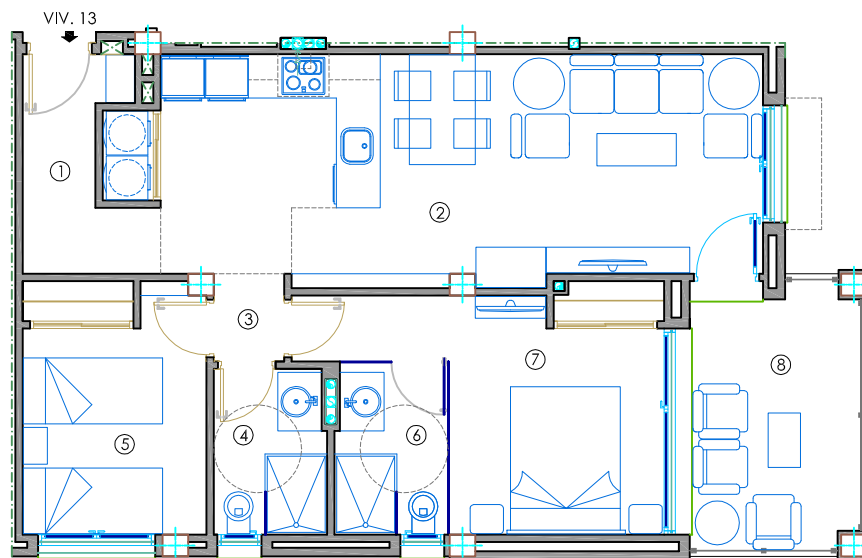
RESIDENCIAL "VALENTINO-GOLF"



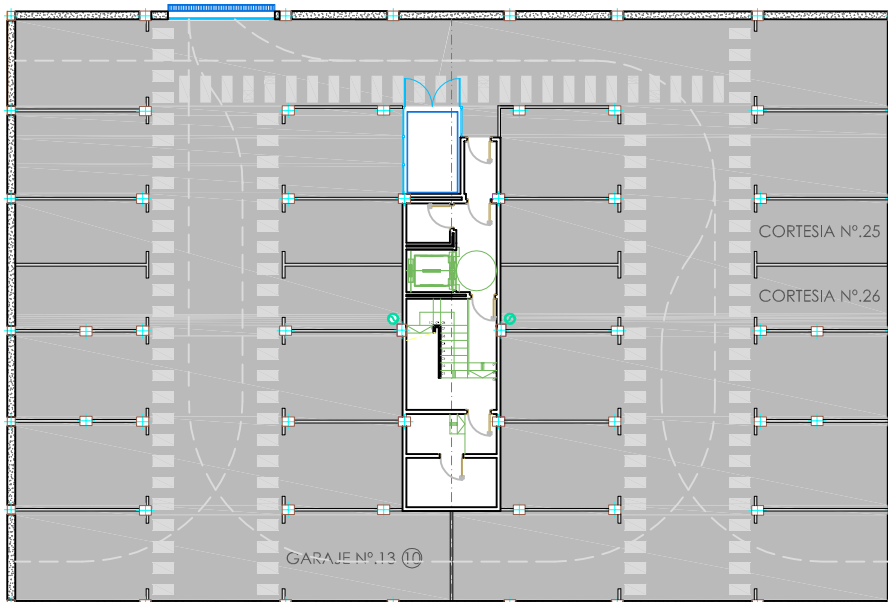
GRUPO GAMA ALICANTE



PLANTA DE CUBIERTA-SOLARIUM



PLANTA DE MOBILIARIO



APARCAMIENTO

BLOQUE- 1 VIVIENDA- 13 (PLANTA SEGUNDA)

SUPERFICIE CONSTRUIDA: 75,99 M².

1.- VESTIBULO	4,08 M ² .
2.- SALON-COMEDOR-COCINA	26,72M ² .
3.- DISTRIBUIDOR	1,20 M ² .
4.- BAÑO-2	3,51 M ² .
5.- DORMITORIO-2	8,70 M ² .
6.- BAÑO-1 (DORM.-1)	3,64 M ² .
7.- DORMITORIO-1	11,84 M ² .
8.- TERRAZA PRINCIPAL (50%)	5,96 M ² .

SUPERFICIE UTIL: 65,65M².

9.- TERRAZA-SOLARIUM	30,00 M ² .
10.- GARAJE Nº.13	21,63 M ² .
SUP. ZONAS COMUNES	3,45 M ² .